

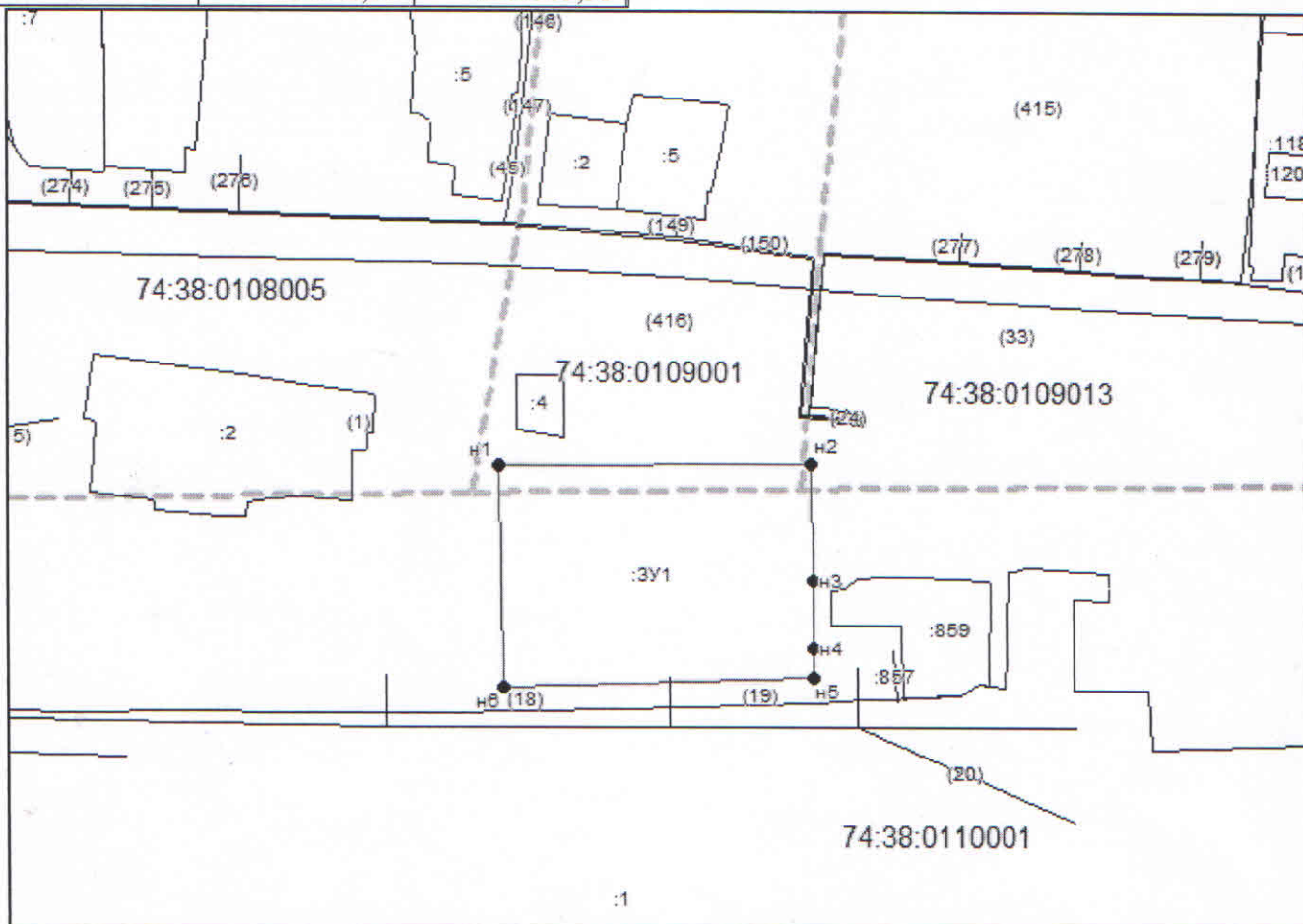
УТВЕРЖДЕНА

ОТ _____

Схема расположения земельного участка или земельных участков на кадастровом плане территории

Условный номер земельного участка 74:38:0000000:ЗУ1 <small>(указывается в случае, если предусматривается образование двух и более земельных участков)</small>		
Площадь земельного участка 2754 м² <small>(указывается проектная площадь образуемого земельного участка, вычисленная с использованием технологических и программных средств, в том числе размещенных на официальном сайте федерального органа исполнительной власти, уполномоченного Правительством Российской Федерации на осуществление государственного кадастрового учета, государственной регистрации прав, ведение Единого государственного реестра недвижимости и предоставление сведений, содержащихся в Едином государственном реестре недвижимости, в информационно-телекоммуникационной сети "Интернет" (далее - официальный сайт), с округлением до 1 квадратного метра. Указанное значение площади земельного участка может быть уточнено при проведении кадастровых работ не более чем на десять процентов)</small>		
Обозначение характерных точек границ	Координаты, м <small>(указываются в случае подготовки схемы расположения земельного участка с использованием технологических и программных средств, в том числе размещенных на официальном сайте. Значения координат, полученные с использованием указанных технологических и программных средств, указываются с округлением до 0,01 метра)</small>	
	X	Y
1	2	3
н1	587736,89	2262383,31

1	2	3
н2	587737,59	2262446,24
н3	587713,89	2262446,34
н4	587699,96	2262446,38
н5	587694,06	2262446,40
н6	587692,35	2262384,30
н1	587736,89	2262383,31



Система координат: МСК-74
Масштаб 1:1500

Условные обозначения:

- граница образуемого земельного участка,
- граница учтенного земельного участка,
- - - граница кадастрового квартала,
- — характерная точка границы земельного участка.